

PROGRAMA PARA LA DETECCIÓN PRECOZ Y TRATAMIENTO NUTRICIONAL DE LA DISFAGIA OROFARINGEA EN EL ANCIANO FRAGIL.

VISITA DE SEGUIMIENTO.

A.LLÁCER FURIO, R. RIBES ABEL, M.SAYAS LLORIS, A.ILLANA MAYORDOMO, M.J. MORENO VAZQUEZ, M. HERNANDEZ PERIS.

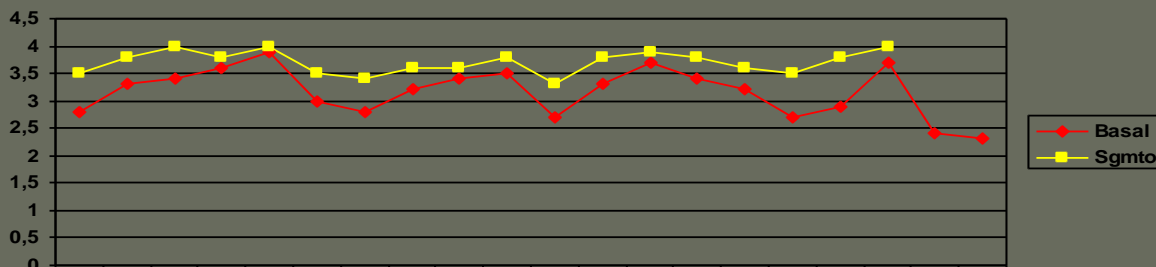
INTRODUCCIÓN: La DISFAGIA OROFARINGEA es un síndrome geriátrico que afecta alrededor del 25% de los ancianos que viven en la comunidad. La prevalencia de desnutrición en ancianos con disfagia es del 33%. Hasta un 50% de los pacientes que aspiran desarrollan una neumonía aspirativa con una mortalidad asociada del 50%. La disfagia orofaríngea funcional y sus complicaciones pueden y deben diagnosticarse y tratarse.

OBJETIVOS:

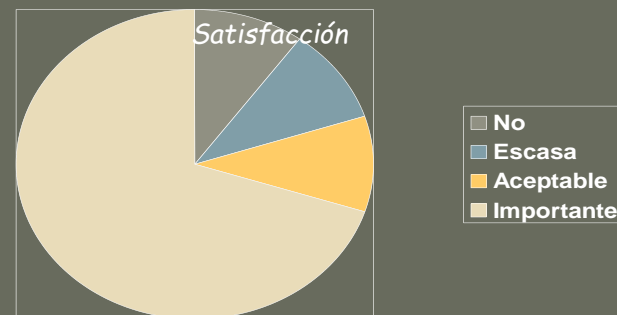
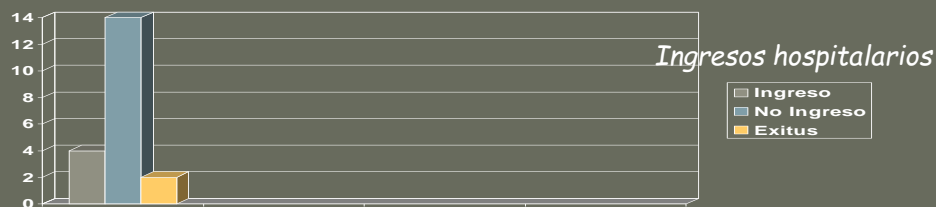
- Evaluar la presencia de complicaciones respiratorias o nutricionales asociadas.
- Evaluar el estado nutricional del paciente.
- Evaluar el grado de satisfacción del paciente/familia.

MATERIAL Y METODOS: Estudio descriptivo-retrospectivo. Población diana: Pacientes incluidos en Seguimiento Programado por UHD dentro del PROGRAMA PARA LA DETECCIÓN PRECOZ Y TRATAMIENTO NUTRICIONAL DE LA DISFAGIA OROFARINGEA EN EL ANCIANO FRAGIL. Variables: Albuminemia comparativa. Ingresos hospitalarios con diagnóstico de deshidratación, desnutrición o neumonía aspirativa tras la visita basal. Valoración subjetiva de pacientes y cuidadores.

RESULTADOS



Albuminemia comparativa



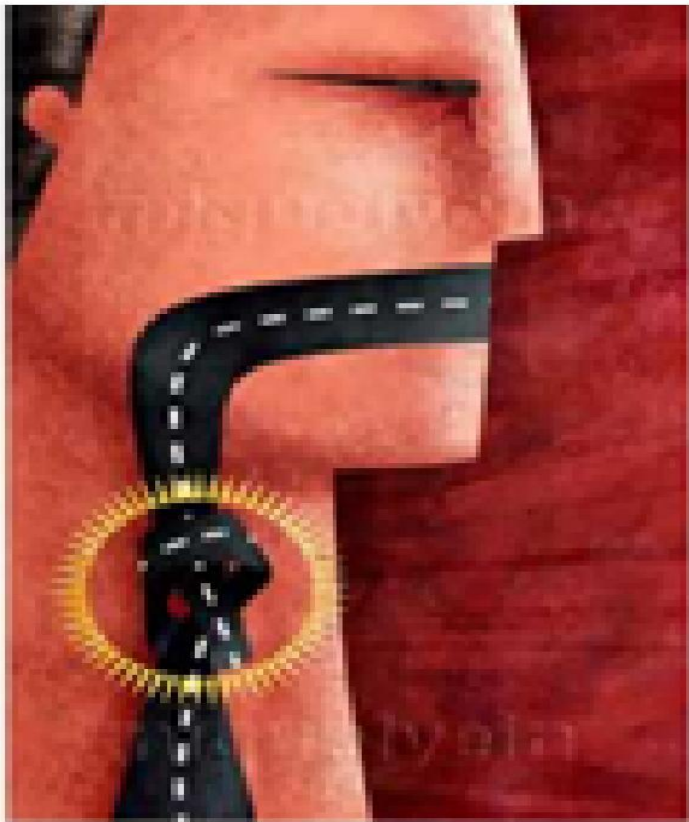
CONCLUSIONES

- La intervención del programa mejora la situación nutricional (albuminemia) en el 90% de los casos.
- La satisfacción de enfermos/familias en el SP es relevante.
- Con "n" mayores y reevaluaciones posteriores se podría concluir que un programa de intervención precoz en disfagia sería recomendable dentro de las intervenciones en los programas de anciano frágil.



DEPARTAMENT DE SALUT
XÀTIVA-ONTINYENT





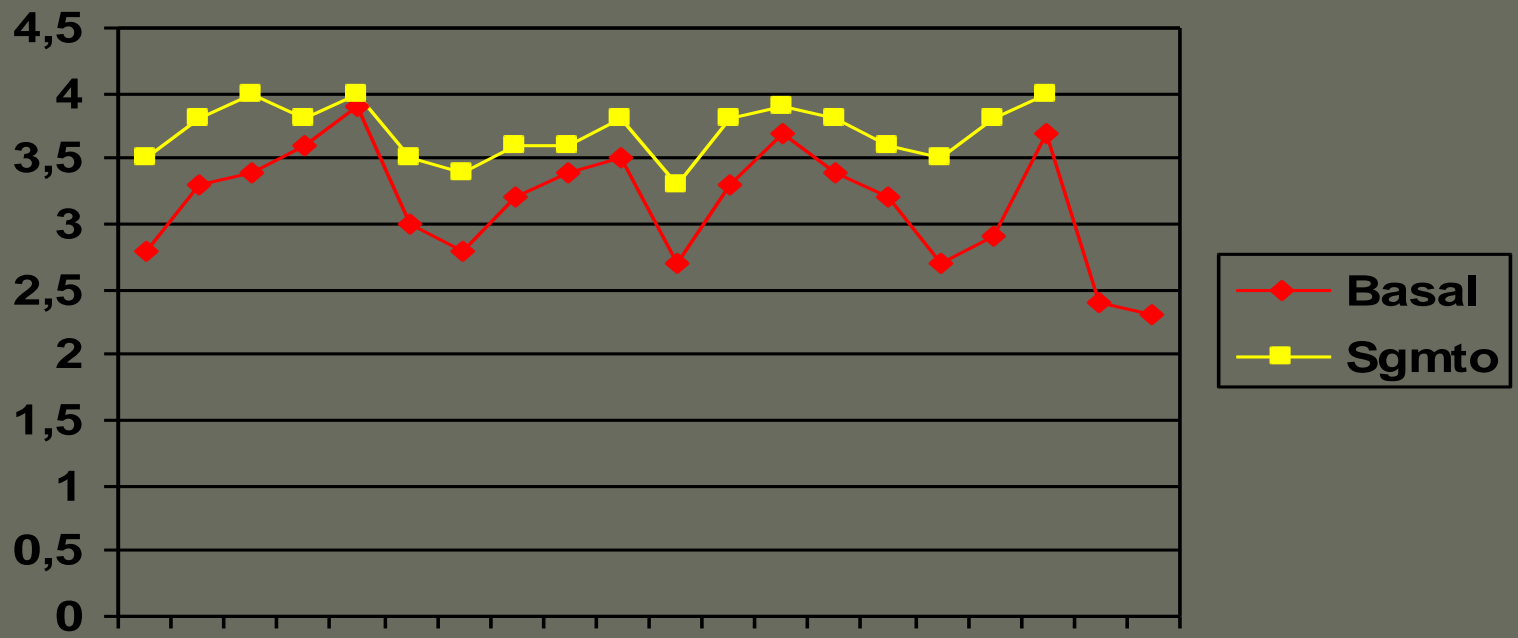




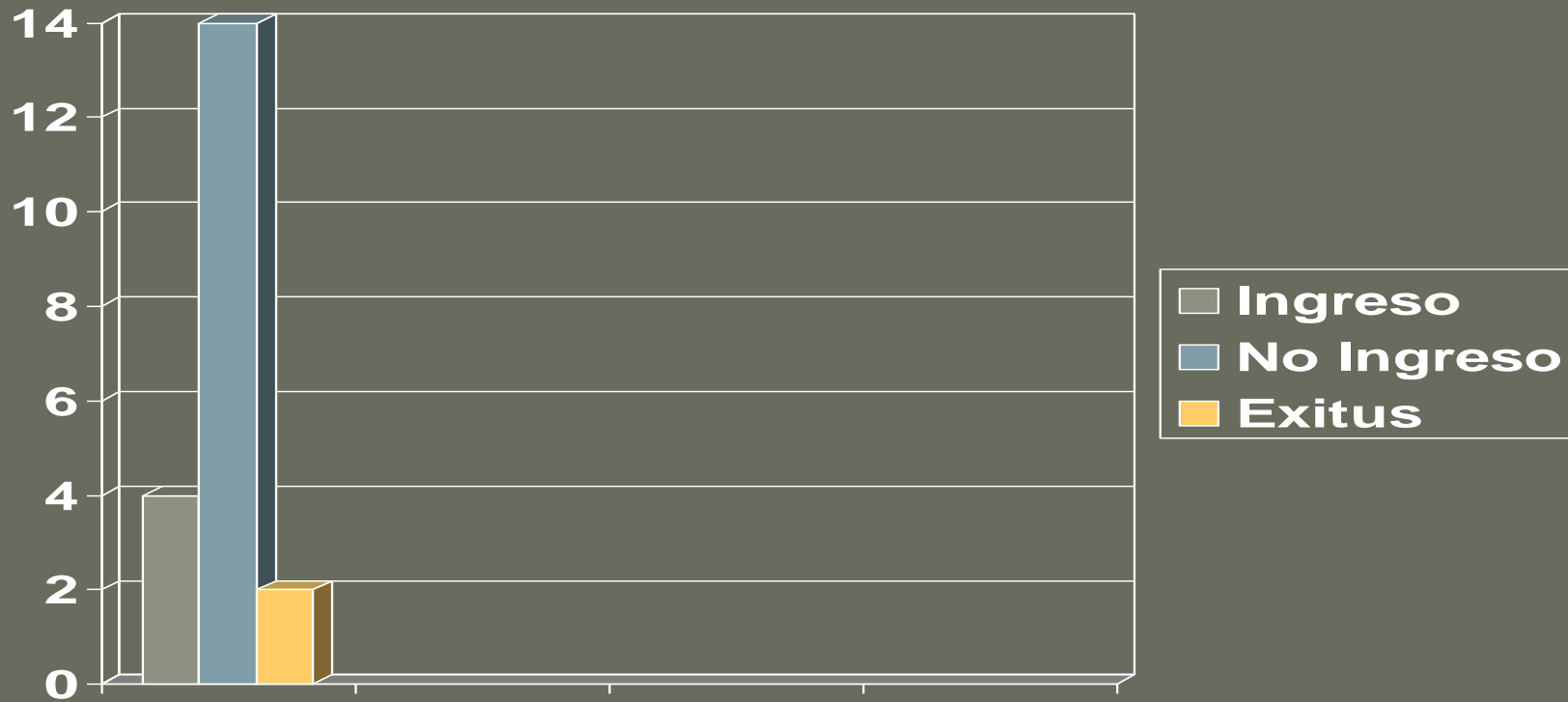




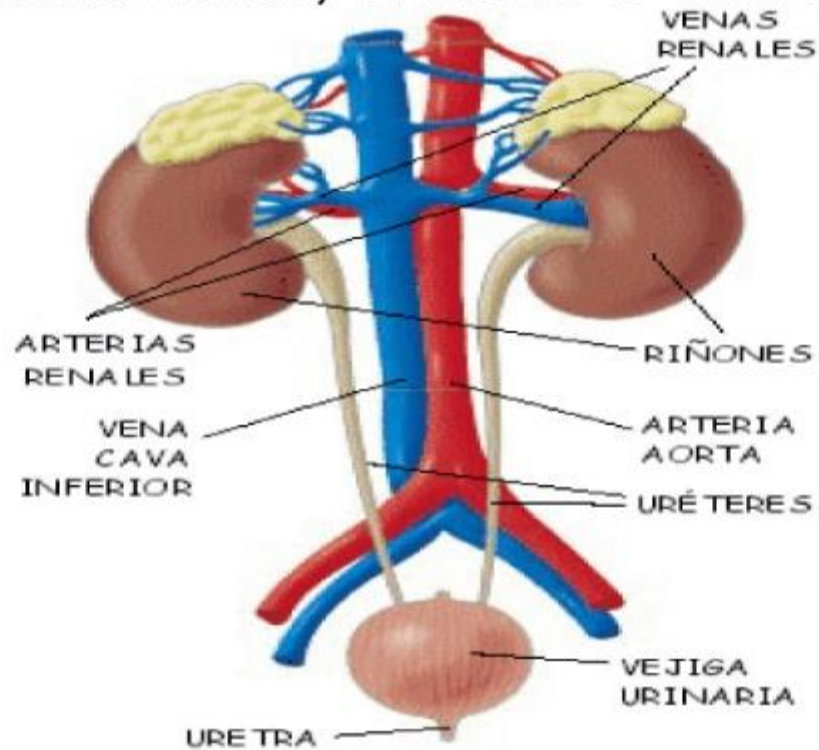
Albuminemia comparativa



Ingresos hospitalarios



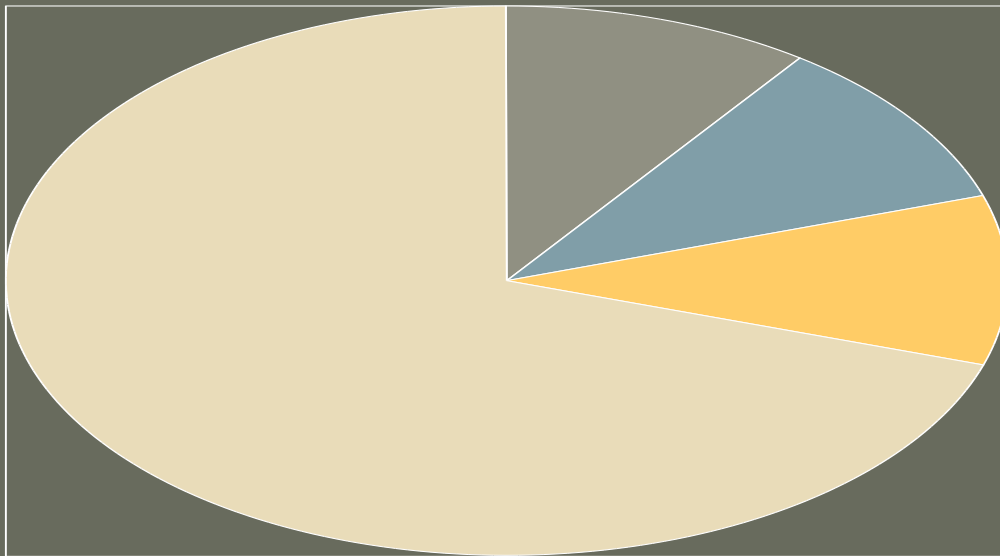
Sistema renal, urinario o excretor



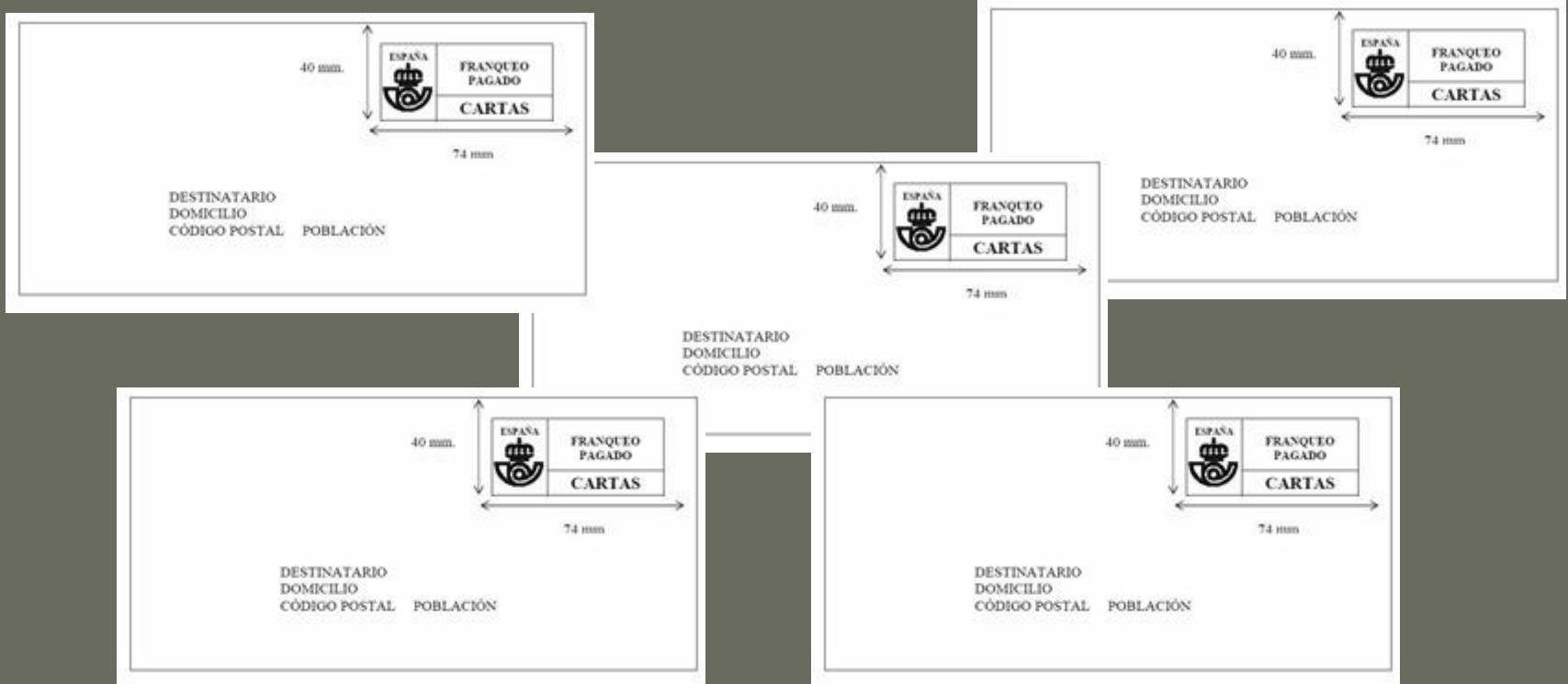




Satisfacción



En una puntuación de 1 a 10...
¿Qué puntuación daría a la atención recibida en relación a los
problemas para tragar del paciente?



RESULTADOS

- La intervención del programa mejora la situación nutricional (albuminemia) en el 90% de los casos.
- La satisfacción de enfermos/cuidadores con el programa es relevante
- Con “n” mayores y reevaluaciones posteriores se podría concluir que un programa de intervención precoz en disfagia sería recomendable dentro de las intervenciones en los programas de anciano frágil